

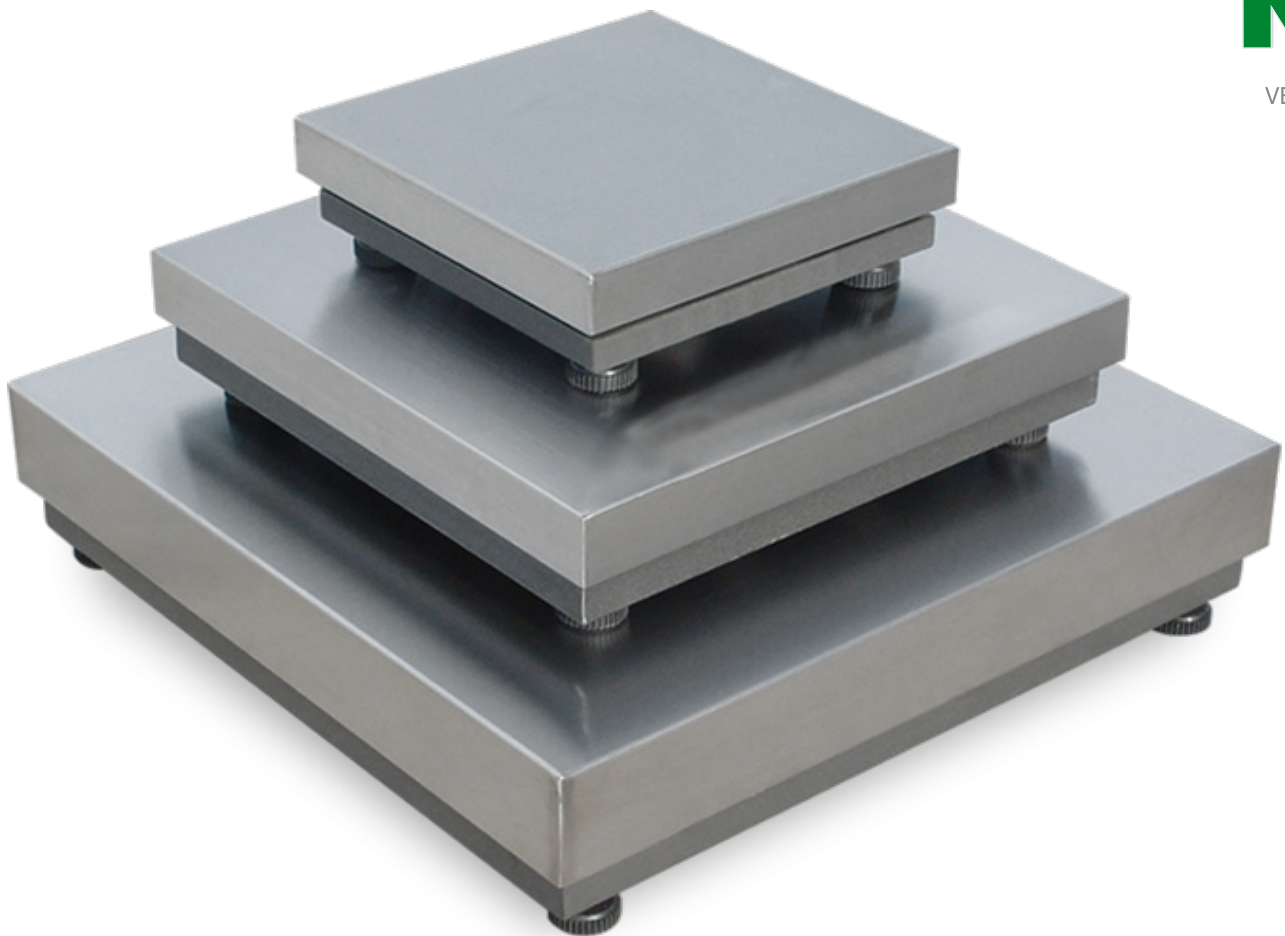


Plataforma monocélula

Baxtran BMM



VERIF



CARACTERÍSTICAS:

- Plataforma monocélula. Válida para metrología legal.
- Células de carga com certificado de ensaio OIML R-60 C3.
- Pés reguláveis em altura.
- Estrutura tubular em aço, prato em aço inoxidável e célula em alumínio, IP65.
- 2 metros de saída de cabo incluído.

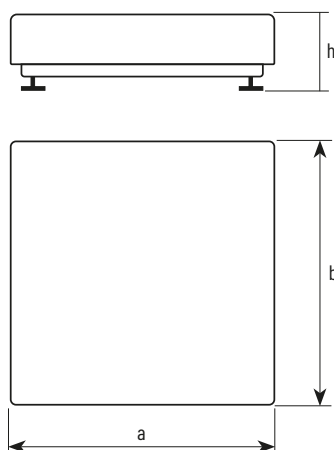
Com proteção IP65, é resistente a poeira e respingos d'água, garantindo durabilidade e confiabilidade em diversos ambientes de trabalho.

O prato em aço inoxidável da balança proporciona uma superfície resistente e higiênica para a pesagem de diversos materiais.

Além disso, a balança plataforma Baxtran BMM é equipada com pés reguláveis de altura, permitindo ajustá-la conforme a necessidade e nivelá-la com precisão. Esta característica garante uma medição precisa e confiável, evitando erros de pesagem causados por superfícies irregulares.

Capacidade (kg)	60
Divisão (g)	20
Dimensões (mm)	600x600
Dim. embalagem (mm)	810x740x180
Peso embalagem (kg)	29

Dimensões (mm)		
a	b	h
600	600	121



Detalhe da célula de V1

Com sua construção robusta e design funcional, a balança plataforma Baxtran BMM oferece facilidade de uso e confiança em cada pesagem. Seja para uso em indústrias, comércios ou outras áreas que demandam precisão na medição de peso, esta balança é uma escolha confiável e eficiente.