



N9 PLUS 17"

DESENVOLVIDO PARA SUPERAR AS SUAS EXPECTATIVAS



RAPIDEZ E EFICIÊNCIA EM 17"

O N9 PLUS 17" oferece uma fantástica variedade de recursos. Com o novo processador J6412 da Intel, display principal de 17", 4 GB de memória e 128 GB de armazenamento, garante desempenho e rapidez no atendimento ao cliente.

DESENVOLVIDO TENDO EM CONTA A COMODIDADE DO UTILIZADOR

Um sistema POS confiável e estável com excelente desempenho seguindo a tendência tecnológica atual.

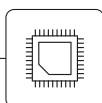
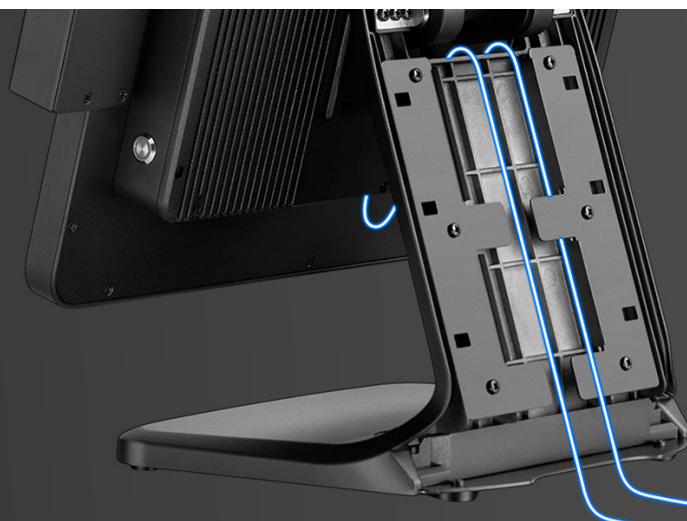
Ecrã táctil capacitivo verdadeiramente plano, de alto desempenho, proporcionando uma experiência de toque mais suave.



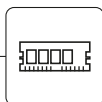
17" proporcionam uma experiência mais ampla e eficiente. Veja e faça mais com clareza e simplicidade.

Ofereça uma melhor experiência com um ecrã maior.

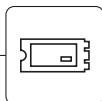
Design 100% sem cabos visíveis, mais arrumado e limpo.



CPU
Intel® Celeron® J6412 2.0GHz/2.6GHz



RAM
4G, DDR4



SSD
128GB M.2



innovative technologic solutions

#INOVAÇÃO

#SEGURANÇA

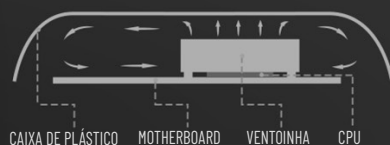
#DURABILIDADE

Estrutura de refrigeração excelente para um desempenho superior da CPU.

Operação sob carga de 100% com temperaturas 20–30°C mais baixas do que a estrutura de refrigeração tradicional.

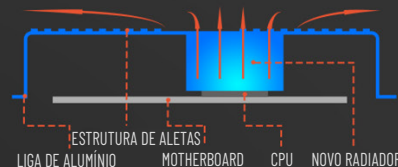
Refrigeração Tradicional

- 1 - Ventoinha e ruído
- 2 - Condução térmica ineficiente do ar
- 3 - Estrutura de plástico com baixa dissipação de calor



Refrigeração N9 PLUS

- 1 - Sem ventoinha e silencioso
- 2 - Novo radiador com excelente condutividade térmica
- 3 - Estrutura de aletas em ligas de alumínio dissipam calor eficientemente

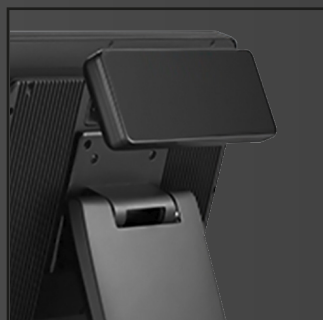


O display VFD com design modular adota um design 100% sem cabos visíveis, mais arrumado.



OPCIONAIS

VFD



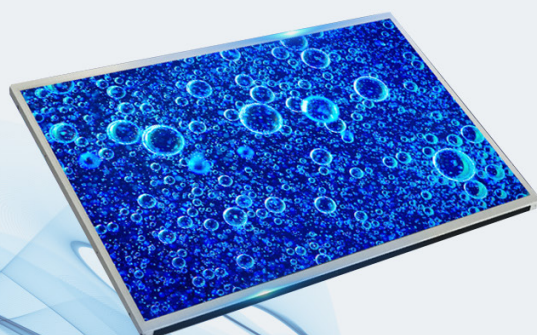
MSR



MSR + Dallas



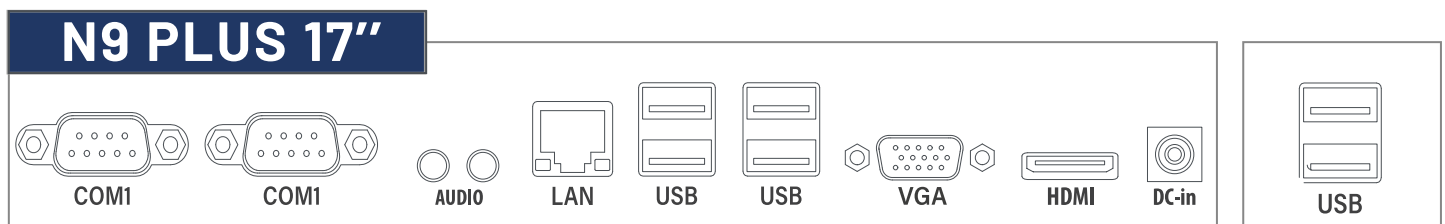
MSR + NFC



Painel LCD industrial de 17", com maior tempo de vida útil.

ESPECIFICAÇÕES

Sistema	CPU	Processador Intel® Celeron™ Quad-core J6412 2.0GHz/2.6GHz
	SO (Compatível)	Win10
	Memória	4GB DDR4 SDRAM SO-DIMM
	Armazenamento	128GB M.2
Display	LCD	17" TFT LCD 4:3
	Resolução	1280 x 1024
	Touch	True Flat Projected Capacitive Technology
Estrutura	Display principal	Alumínio
Interface	DC IN	1
	RJ45	1*LAN (10/100/1000)
	USB	4*USB 2.0 + 2*USB 3.0
	COM (RS232)	2
	HDMI	1
	VGA	1
	Audio	1 In / 1 Out
	Interruptor de alimentação	1
Alimentação	Transformador	12V 5A
Opcionais	Display Cliente	VFD 2 Linhas, 9.7" LCD (Resolução: 1024*768)
	Leitores	Leitor Dallas + MSR
		NFC + MSR
	MSR	
Certificados	CE, Rohs, FCC	
Ambiente	Temp. de operação	0°C ~ 35°C a 20% a 85% de humidade
	Temp. de armazenamento	-15 °C ~ 60 °C a 20% a 85% de humidade



CPU Benchmark Comparison

Intel Celeron **J6412** @ 2.00GHz
 Intel Core **i3-3120M** @ 2.50GHz
 Intel Core **i5-4210U** @ 1.70GHz

