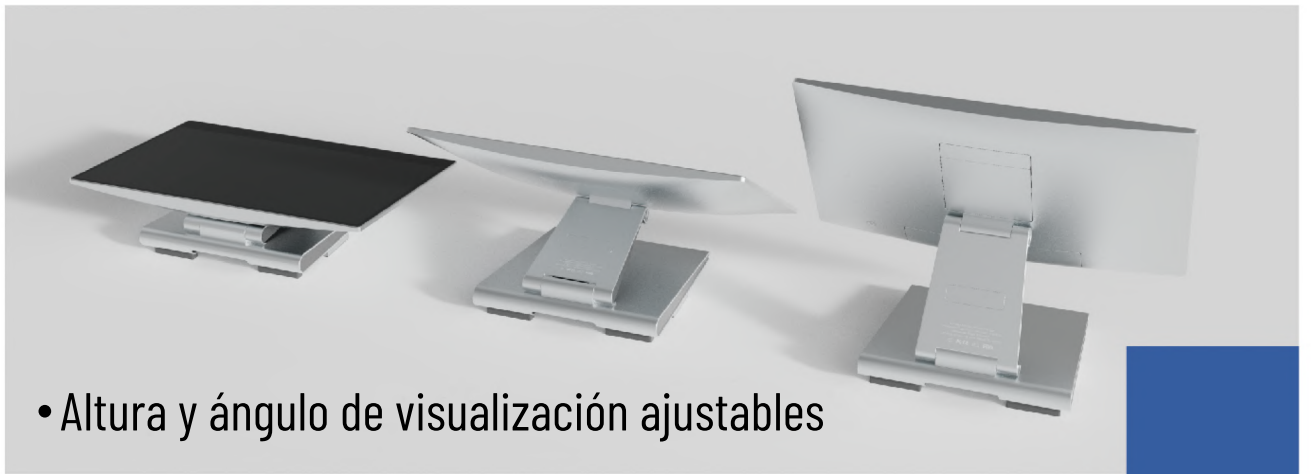
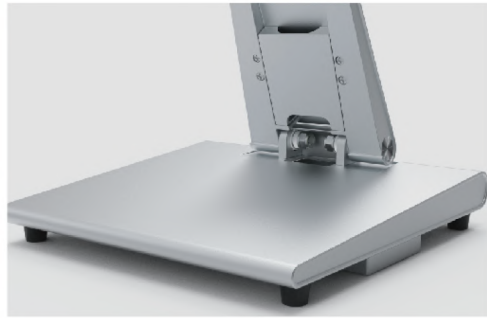




TERMINAL POS M3



- Altura y ángulo de visualización ajustables



- Estructura resistente de aluminio fundido





15.6"

WideScreen(16:9)

1920 x 1080

Resolución

180°

Ángulo de visión amplio
Pantalla FHD IPS

10 Pontos

Pantalla táctil PCAP

(Valor da Escala Eiger Scratch) **7H**

Vidrio resistente a rayones
en la pantalla táctil PCAP

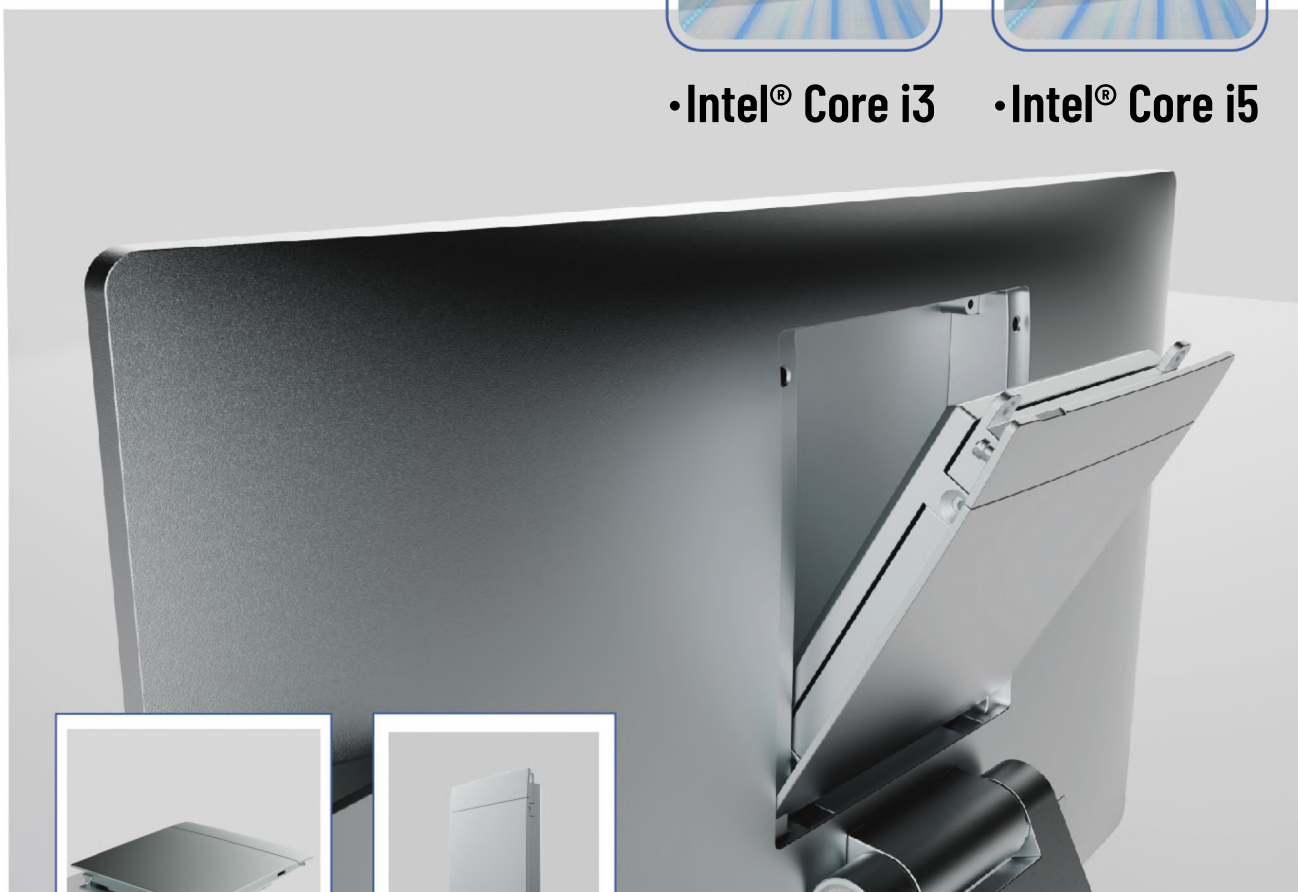
- Caja de sistema de fácil sustitución con los últimos procesadores de alto rendimiento de Intel®



• Intel® Core i3



• Intel® Core i5



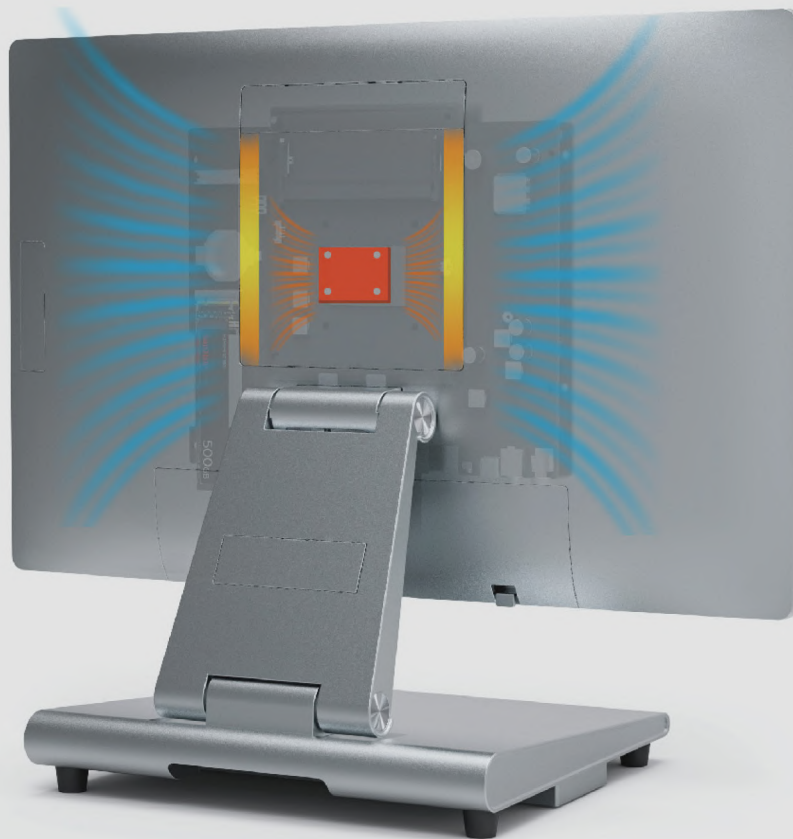
Mejore la eficiencia en la gestión de inventario y en el servicio posventa.

Ahorre tiempo y costos de RMA.

Simplifique la actualización de la CPU, RAM y SSD.

Libere el potencial del sistema para aplicaciones exigentes de punto de venta.

- Totalmente sin ventilador con un diseño único de disipación de calor



- SSD NVMe de fácil sustitución



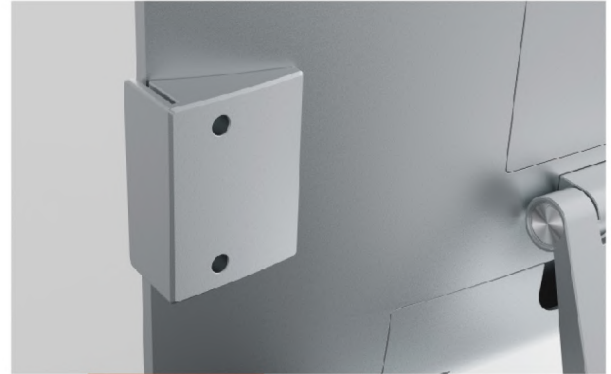
- Pantalla con diseño de sellado mejorado, mejor calidad de visualización, sin polvo ni niebla en la pantalla. Clasificación IP65 en la pantalla frontal.



- Periféricos de fácil reemplazo.



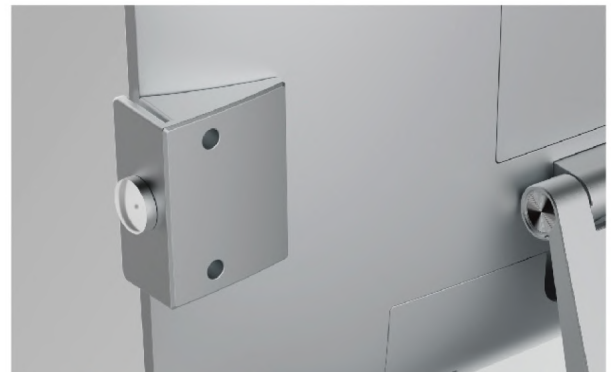
VFD



MSR



Pantalla secundaria de 11.6"



i-Dallas

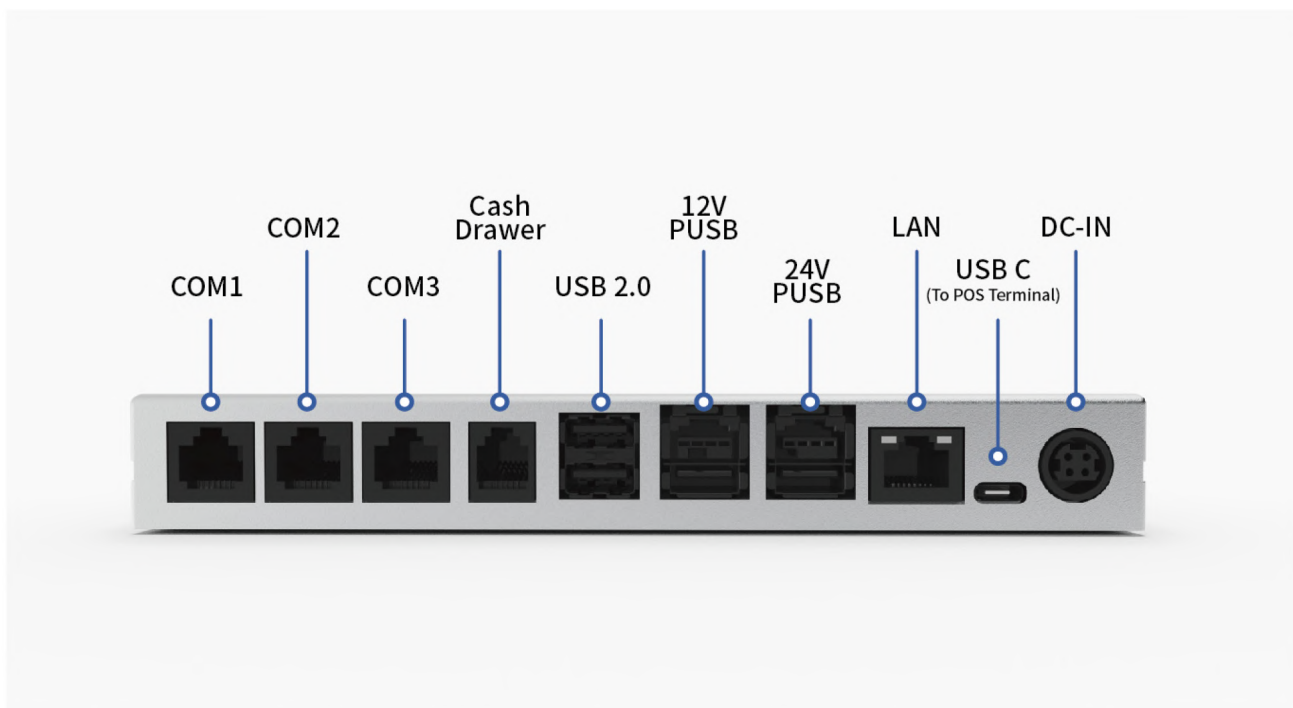
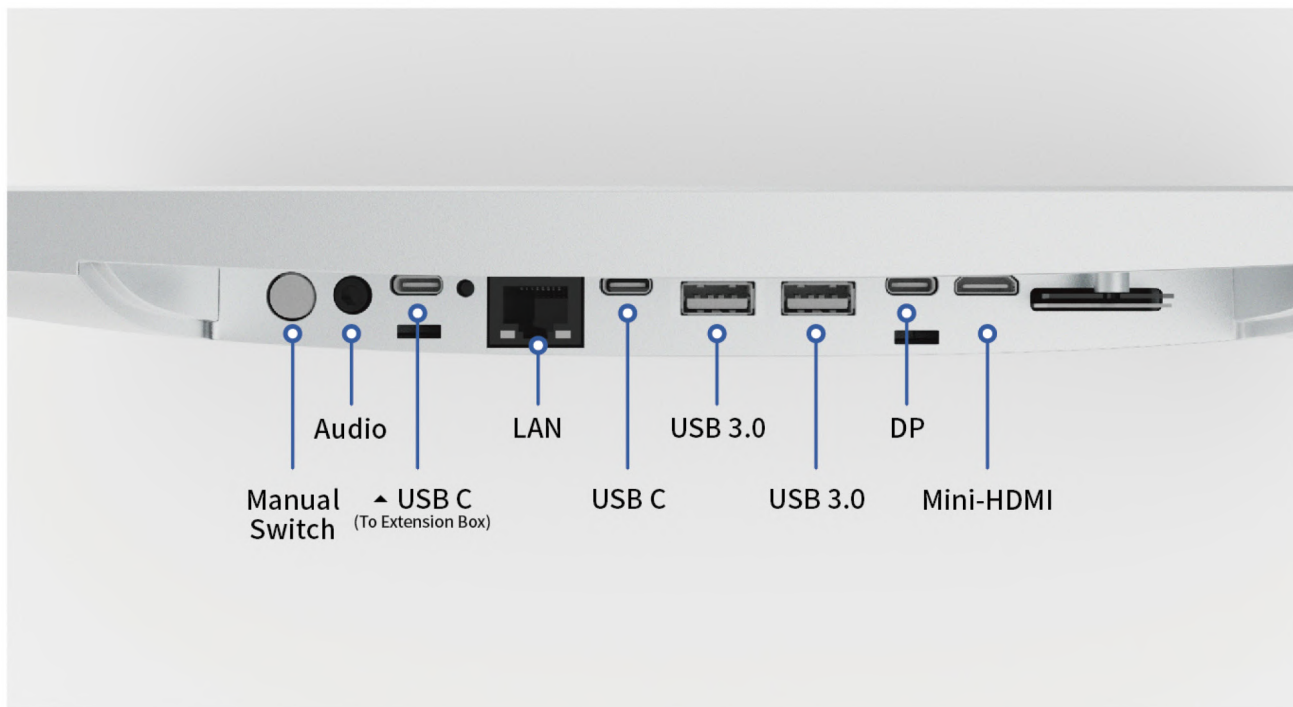


Pantalla secundaria de 13.3"



Impresión digital

- Múltiples interfaces



- Diversas formas de instalación.

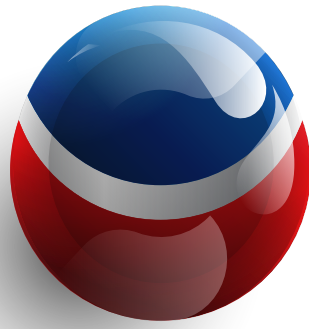


ESPECIFICACIONES

Sistema	Procesador	Intel® Celeron J6412 (hasta 2.60GHz)	Intel® Core i3 1115G4 (hasta 4.10GHz) Intel® Core i5 1135G7 (hasta 4.20GHz)
	Chipset	Intel® Elkhart Lake	Intel® Tiger Lake
	Memoria	8GB, DDRIV 3200MHz (Máx. 32GB)	8GB, DDRIV 3200MHz (Máx. 32GB)
	Almacenamiento	256GB, NVMe M.2 2280 D2-M (Máx. 1TB)	256GB, NVMe M.2 2280 D2-M (Máx. 1TB)
	SO	Windows 10 / 11	
	Audio	Realtek® HDA Codec	
Pantalla	Tipo	15.6" FHD IPS LCD, LED Backlight	
	Resolución	1920*1080	
	Brillo	350 cd / m ²	
	Touch	Toque capacitivo proyectado (PCAP): Multi Touch de 10 puntos	
Interfaz	Pantalla	1x Mini-HDMI: Resolución hasta 4096*2160@24Hz 1x DP: Resolución hasta 1920*1200@60Hz	
	Serie	3 x RS232 Rj50 (Caja de Expansión)	
	USB	1 x USB 2.0 (TC-DP) 2 x USB 3.0 (Type-A) 2 x USB 2.0 (TC-USB, Caja de Expansión) 1 x 12V PUSB (Caja de Expansión) 1 x 24V PUSB (Caja de Expansión)	
	LAN	1 x Realtek® 1Gbps PCIe Ethernet Controller, RJ45 1 x Realtek® 1Gbps PCIe Ethernet Controller, RJ45(Caja de Expansión)	
	Cajón	1 x RJ-11(Caja de Expansión)	
	Audio	1 x Line-Out/MIC 2 en 1 Phone Jack	
	Alimentación	1 x conector de entrada de energía 12V (USB-C)	
	Expansión de interfaz	1 x Conector de Entrada de Energía 24V (Conector DIN de 4 pines, Caja de Expansión)	
Físico y Medio Ambiente	Temp. de funcionamiento	0 °C ~ 60 °C con 10% a 90% de Humedad	
	Temp. de almacenamiento	-20 °C ~ 80 °C con 10% a 90% de Humedad	
	Dimensiones (An*Al*Pr)	360 x 300 x 230 (mm)	
	Dimensiones embalaje (An*Al*Pr)	490 x 170 x 28S (mm)	
	Peso neto	3.8 kgs	
	Peso bruto	5.4 kgs	
	Certificados	CE,FCC,RoHS,UKCA,CB	
	Color	Plata Anodizada	
Opciones y periféricos	Visor del cliente	VFD, 20 columnas x 2 filas Display LCD de 11.1" (1366 x 768), 13.3" (1920 x 1080), Pantalla táctil opcional	
	Periféricos	Lector de huellas dactilares (USB) Lector de botón i-Dallas (USB) Lector MSR (USB, compatible con 1, 2 y 3 pistas)	
	Montaje en pared/poste	Compatível com VESA, suporta 75 x 75 (mm) e 100 x 100 (mm)	
	Altavoz	2 x 2W (Stereo)	
	Wi-Fi/BT	802.11a (Estándar), Opcional 802.11ax	
	Caja de Expansión		



PEDRO PORTO



www.pedroporto.pt/es

geral@pedroporto.pt

Estrada Nacional 10, km 136 | 2696-364 Santa Iria de Azóia
Telf.: 219 566 844/5 | Tlm.: 939 719 497 | Fax.: 219 566 843

