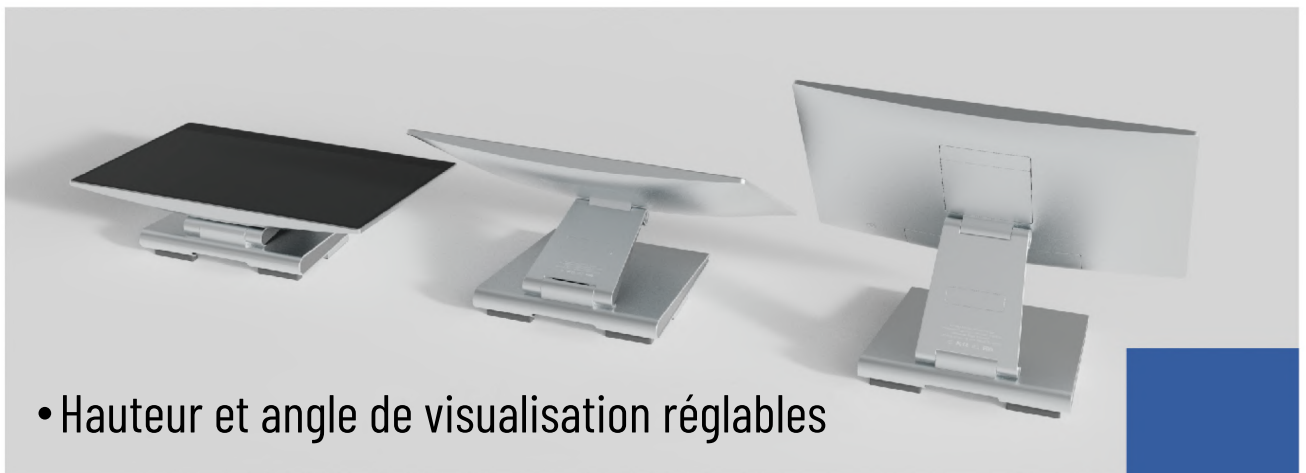
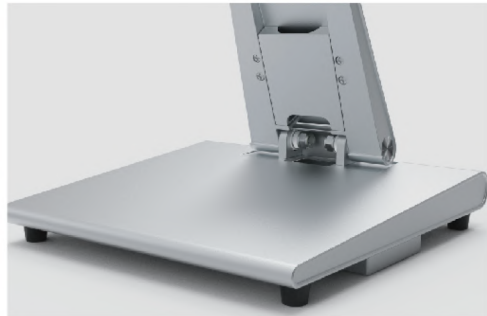
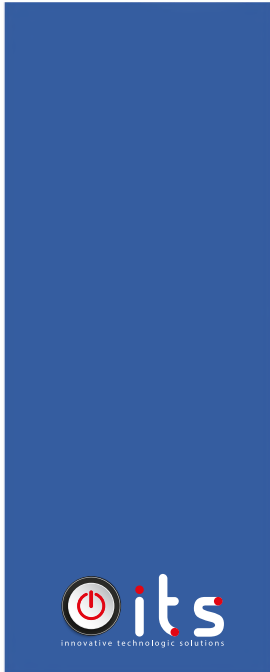




# TERMINAL POS M3



- Hauteur et angle de visualisation réglables



- Structure résistante en aluminium moulé



**15.6"**

Panorámico (16:9)

**1920 x 1080**

Résolution

**180°**

Angle de vision large  
Écran FHD IPS

**10 Pontos**

Écran tactile PCAP

(Valor da Escala Eiger Scratch) **7H**

Verre résistant aux rayures  
sur l'écran tactile PCAP.

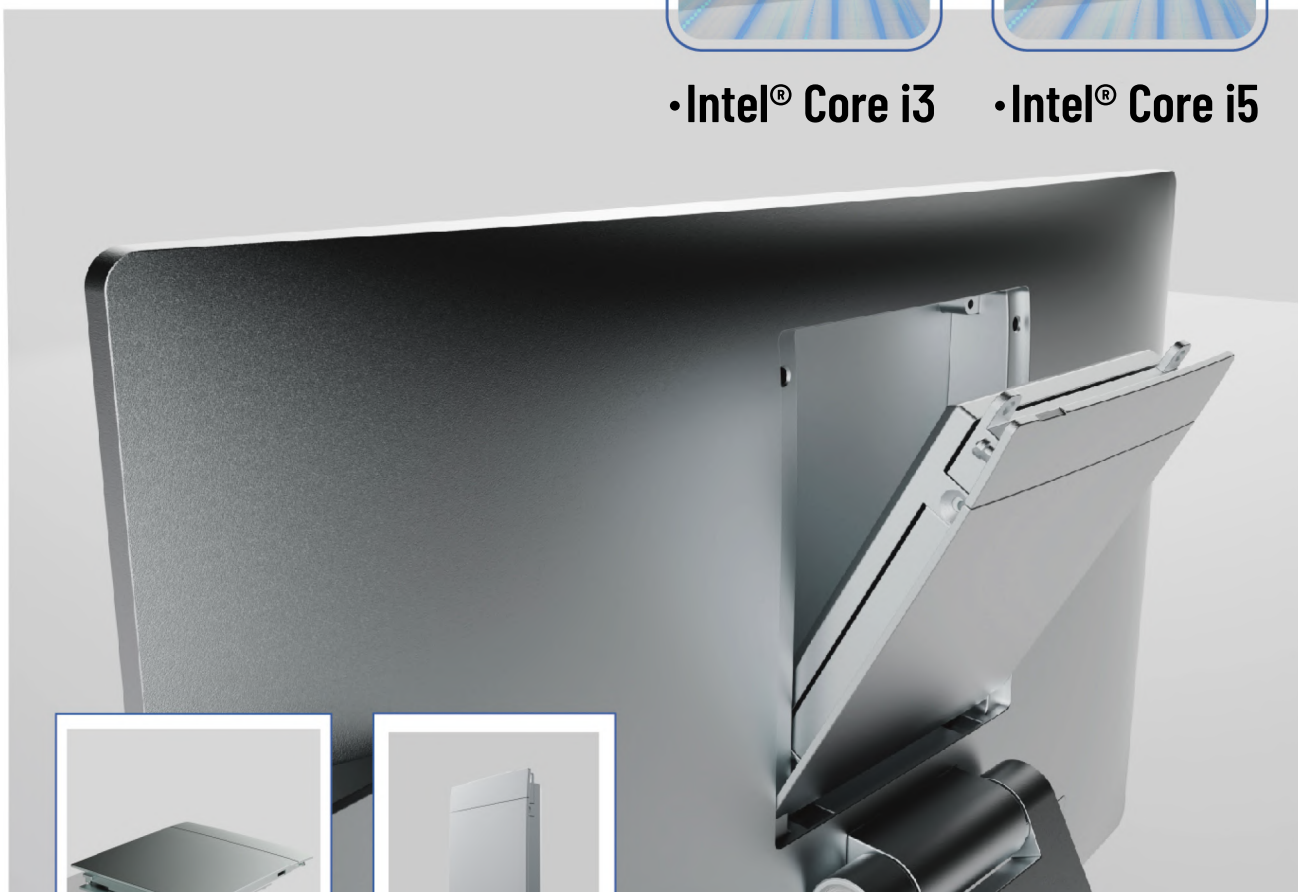
- Boîtier de système à remplacement facile avec les derniers processeurs haute performance d'Intel®.



• Intel® Core i3



• Intel® Core i5



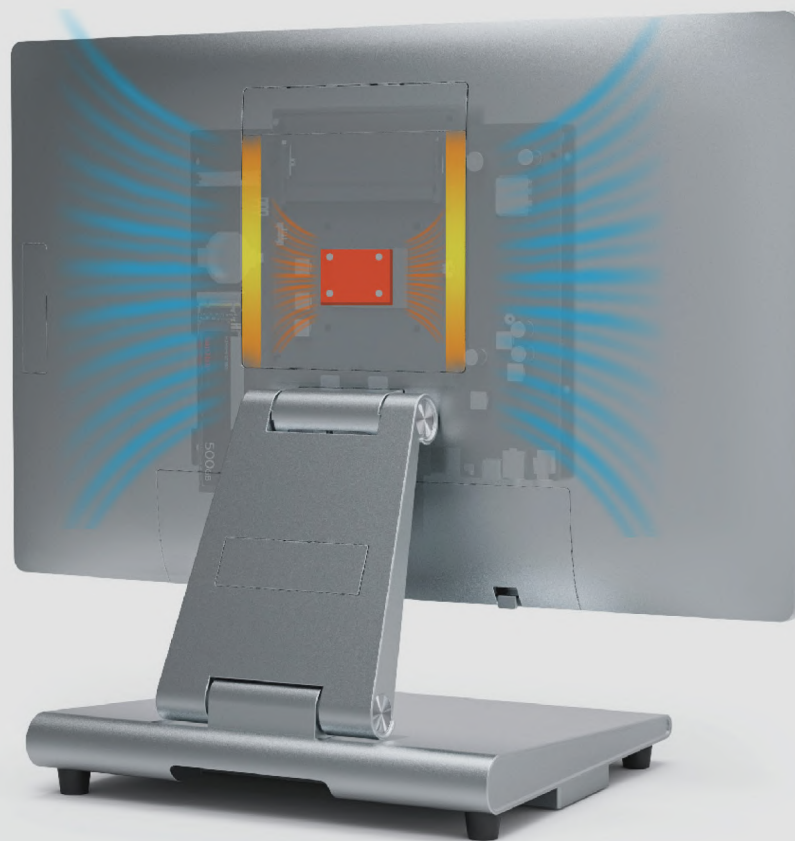
**Améliorez** Améliorez l'efficacité dans la gestion des stocks et dans le service après-vente.

**Économisez** du temps et des coûts sur les retours en garantie (RMA).

**Simplifiez** la mise à niveau du CPU, de la RAM et du SSD

**Libérez** le potentiel du système pour les applications point de vente exigeantes.

- Complètement sans ventilateur, avec un design unique de dissipation de chaleur.



- SSD NVMe facile à remplacer.



- Écran avec conception de scellement améliorée, meilleure qualité d'affichage, sans poussière ni brouillard sur l'écran. Classification IP65 sur l'écran frontal.



- Périphériques faciles à remplacer.



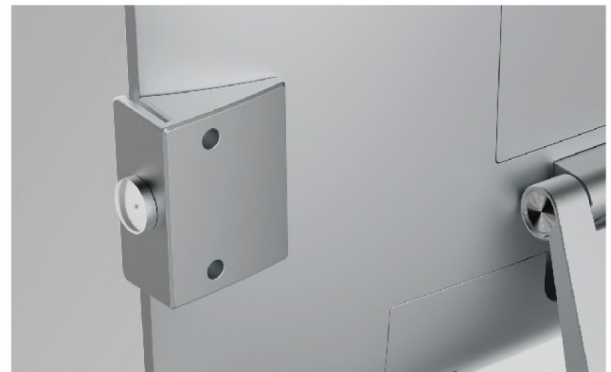
VFD



MSR



Écran secondaire de 11,6"



i-Dallas



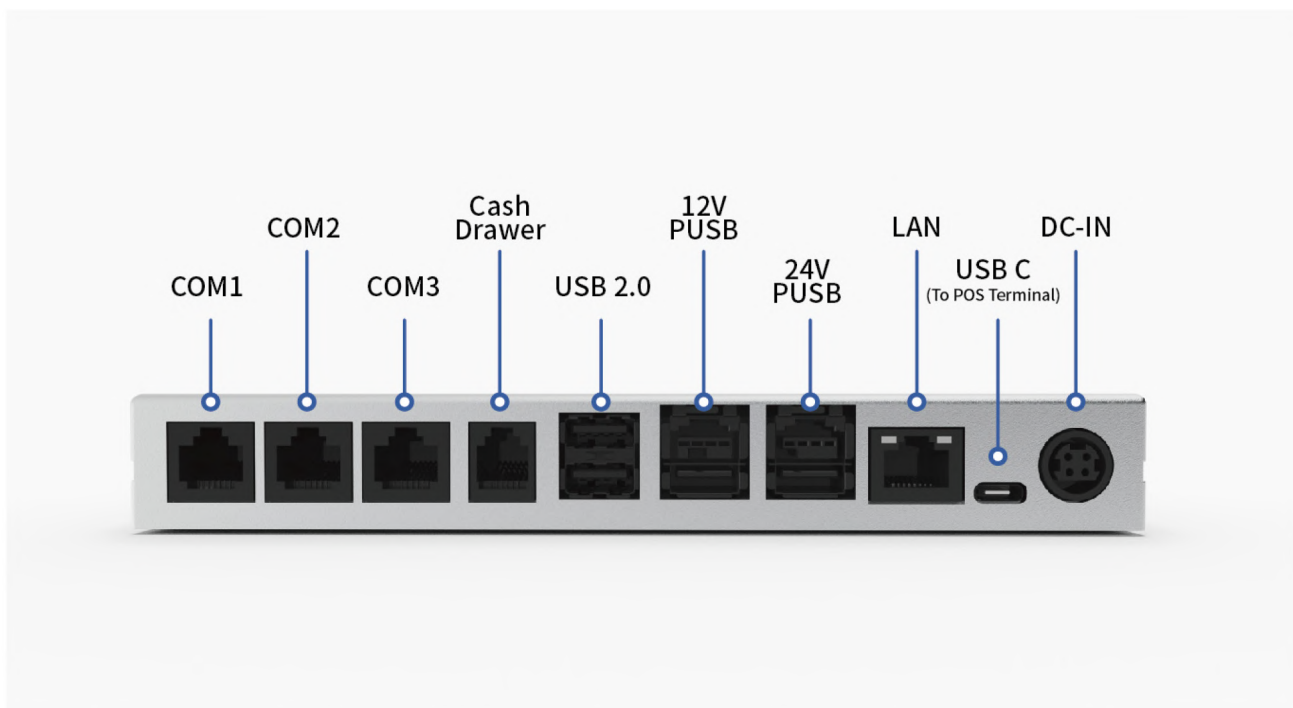
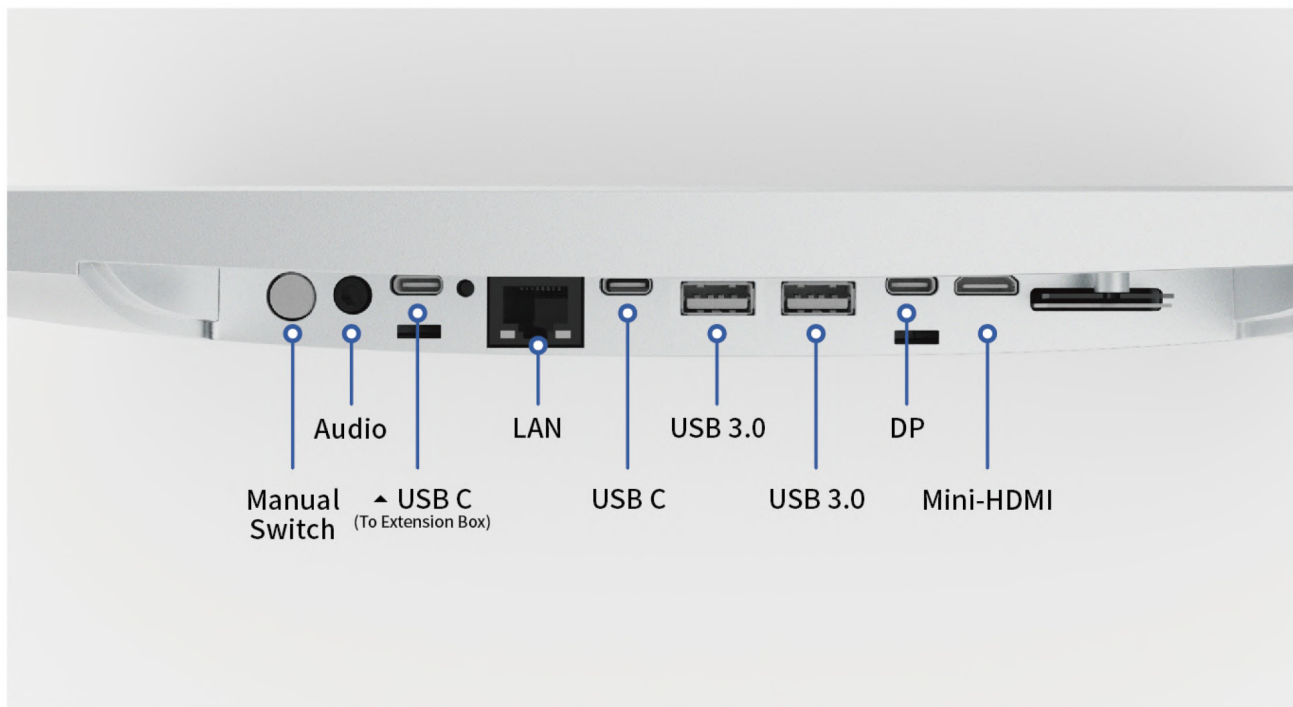
Écran secondaire de 13.3"



Impression digitale



- Interfaces multiples



- Diverses méthodes d'installation



## CARACTÉRISTIQUES

Système	Processeur	Intel® Celeron J6412 (hasta 2.60GHz)	Intel® Core I3 1115G4 (hasta 4.10GHz) Intel® Core I5 1135G7 (hasta 4.20GHz)	
	Chipset	Intel® Elkhart Lake	Intel® Tiger Lake	
	Mémoire	8GB, DDRIV 3200MHz (Máx. 32GB)	8GB, DDRIV 3200MHz (Máx. 32GB)	
	Stockage	256GB, NVMe M.2 2280 D2-M (Máx. 1TB)	256GB, NVMe M.2 2280 D2-M (Máx. 1TB)	
	SO	Windows 10 / 11		
	Audio	Realtek® HDA Codec		
Affichage	Type	15.6" FHD IPS LCD, LED Backlight		
	Résolution	1920*1080		
	Éclat	350 cd / m <sup>2</sup>		
	Touche	Toucher capacitif projeté (PCAP) : Multi Touch 10 points		
Interface	Écran	1x Mini-HDMI : Résolution jusqu'à 4096*2160@24Hz 1x DP : Résolution jusqu'à 1920*1200@60Hz		
	Série	3 x RS232 RJ50 (Boîtier d'extension)		
	USB	1 x USB 2.0 (TC-DP) 2 x USB 3.0 (Type A) 2 x USB 2.0 (TC-USB, boîtier d'extension) 1 x 12 V PUSB (boîtier d'extension) 1 x PUSB 24 V (boîtier d'extension)		
	LAN	1 contrôleur Ethernet PCIe Realtek® 1 Gbit/s, RJ45 1 x contrôleur Ethernet Realtek® 1 Gbit/s PCIe, RJ45 (boîtier d'extension)		
	Tiroir	1 x RJ-11 (boîtier d'extension)		
	Audio	1 x sortie ligne/micro prise téléphonique 2 en 1		
	Alimentation	1 connecteur d'entrée d'alimentation 12 V (USB-C)		
	Extension d'interface	1 connecteur d'entrée d'alimentation 24 V (connecteur DIN 4 broches, boîtier d'extension)		
	Physique et environnement	Temp. en fonctionnement	0 °C ~ 60 °C avec 10% a 90% d'humidité	
		Temp. stockage	-20 °C ~ 80 °C avec 10% a 90% d'humidité	
Dimensions (L*H*P)		360 x 300 x 230 (mm)		
Dimensions de l'emballage (L*H*P)		490 x 170 x 28S (mm)		
Poids net		3.8 kgs		
Poids brut		5.4 kgs		
Certificats		CE,FCC,RoHS,UKCA,CB		
Couleur		Argent anodisé		
Options et périphériques	Visionneuse de clients	VFD, 20 colonnes x 2 lignes Écran LCD 11,1" (1366 x 768), 13,3" (1920 x 1080), écran tactile en option		
	Périphériques	Lecteur d'empreintes digitales (USB) Lecteur de boutons i-Dallas (USB) Lecteur MSR (USB, compatible 1, 2 et 3 pistes)		
	Montage mural/sur poteau	Compatible VESA, prend en charge 75 x 75 (mm) et 100 x 100 (mm)		
	Conférencier	2 x 2W (Stereo)		
	Wi-Fi/BT	802.11a (standard), 802.11ax en option		
	Boîtier d'extension			



PEDRO PORTO



[www.pedroporto.pt/fr](http://www.pedroporto.pt/fr)

[geral@pedroporto.pt](mailto:geral@pedroporto.pt)

Estrada Nacional 10, km 136 | 2696-364 Santa Iria de Azóia  
Telf.: 219 566 844/5 | Telm.: 939 719 497 | Fax.: 219 566 843

